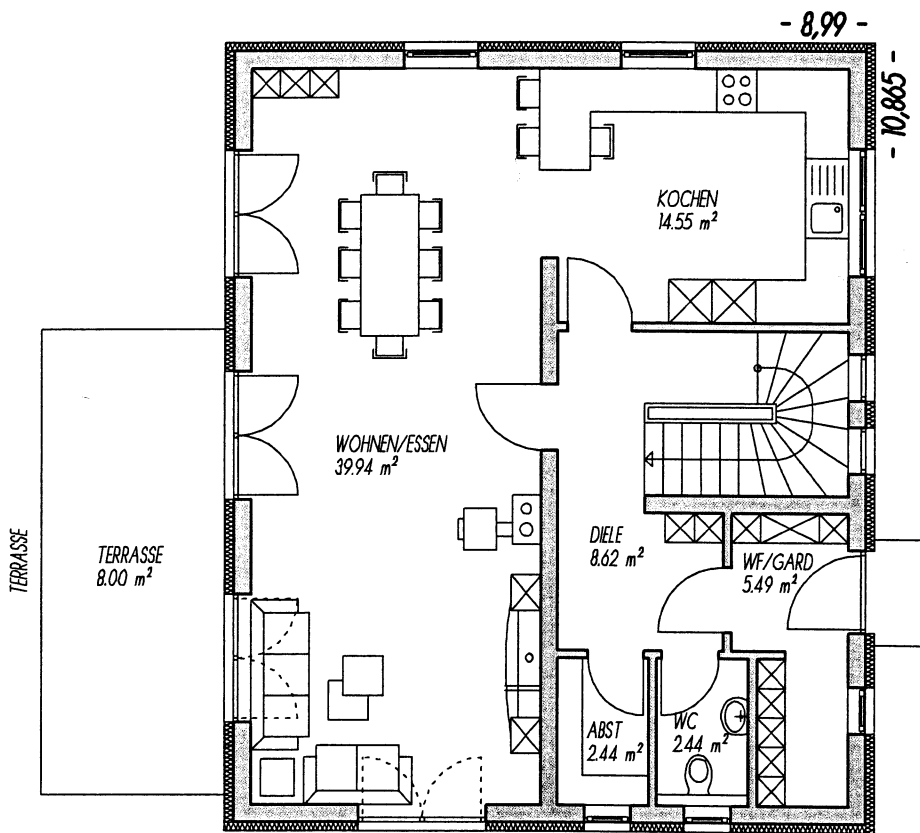


ERDGESCHOSS A1

WOHNFLÄCHE EG :
 73,77 m² + 8,00 TERRASSE = 81,77 m²
 WOHNFLÄCHE OG : 73,44 m²
 WOHNFLÄCHE DG : 34,48 m²
 GESAMT : 189,69 m²

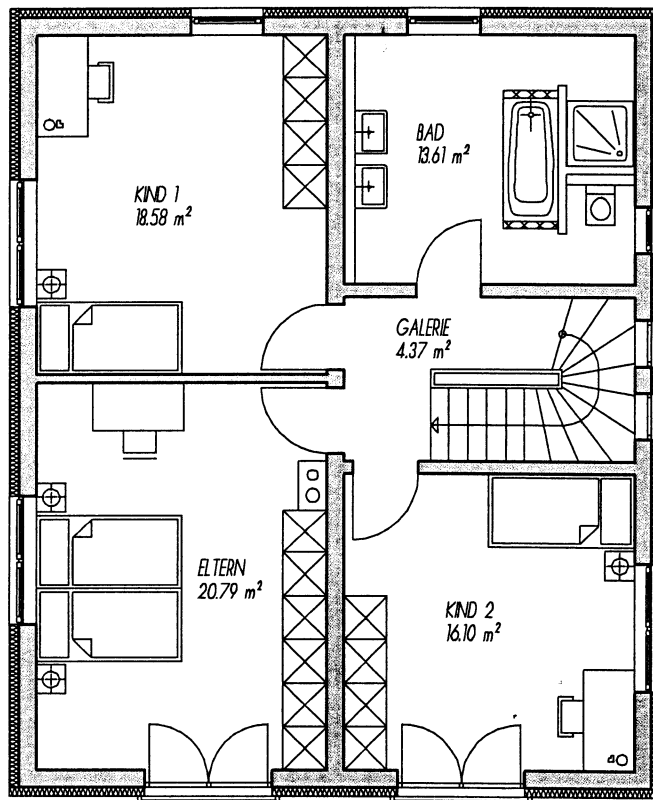
VARIANTE 3



ERDGESCHOSS A2

WOHNFLÄCHE EG :
 73,77 m² + 8,00 TERRASSE = 81,47 m²
 WOHNFLÄCHE OG : 73,44 m²
 WOHNFLÄCHE DG : 34,48 m²
 GESAMT : 189,39 m²

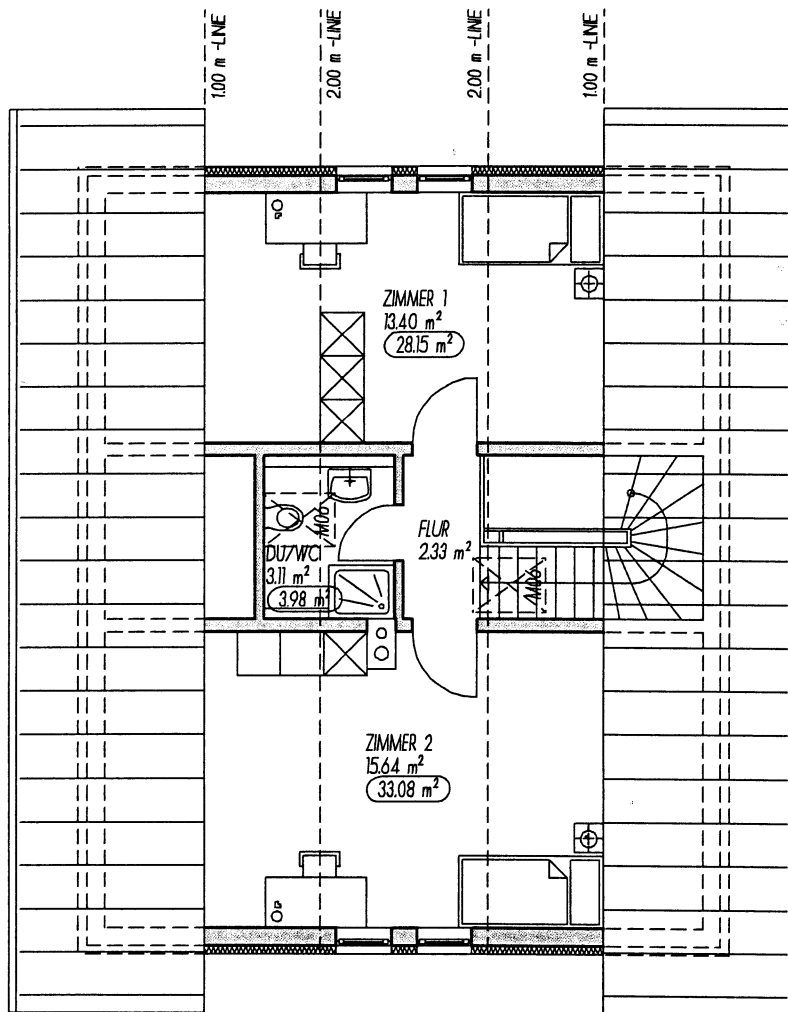
VARIANTE 3



OBERGESCHOSS

WOHNFLÄCHE 73,44 m²

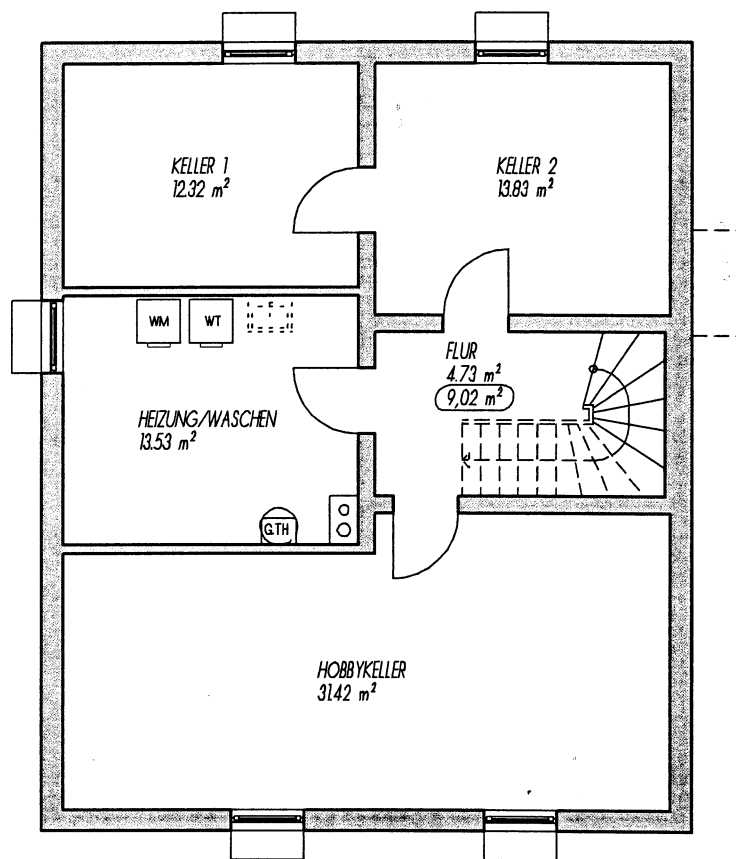
VARIANTE 3



DACHGESCHOSS

WOHNFLÄCHE 34,48 m²

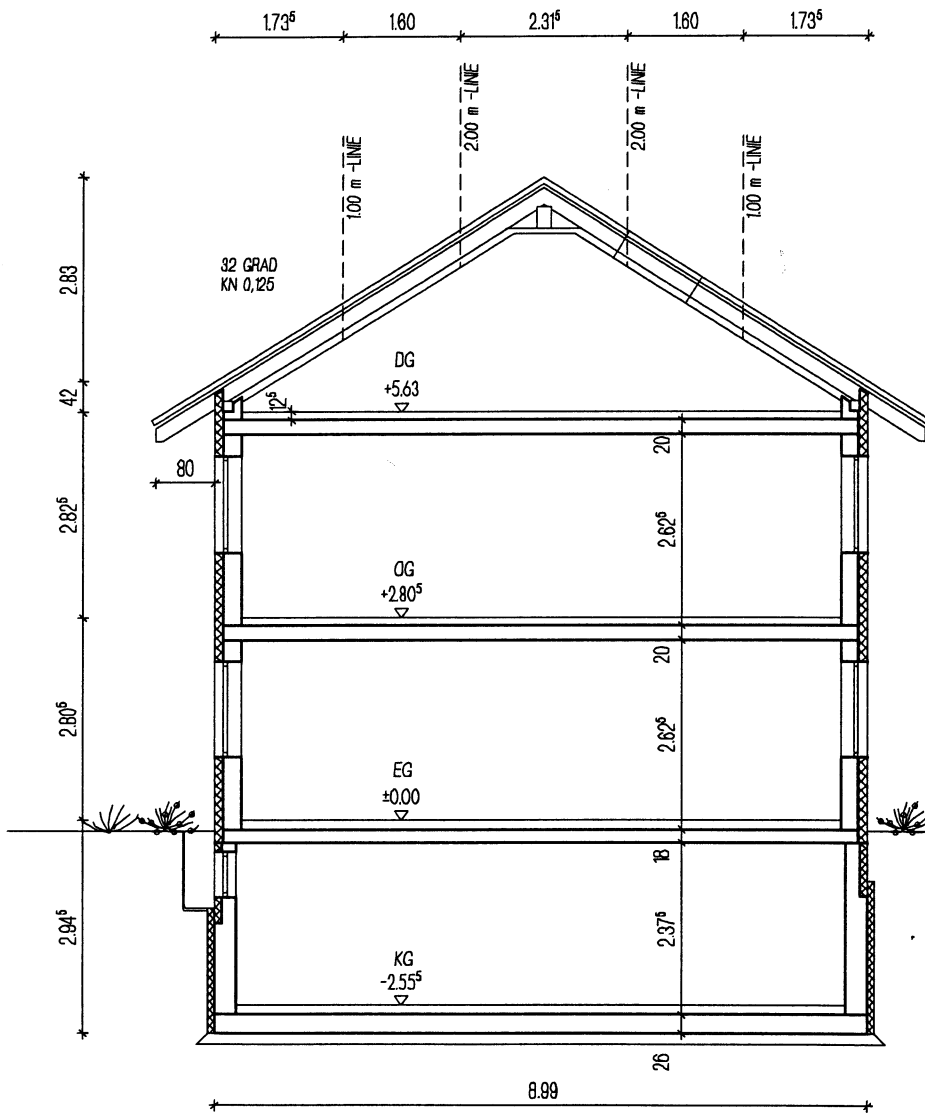
VARIANTE 3



KELLERGESCHOSS

(NUTZFLÄCHE 75,83 m²)

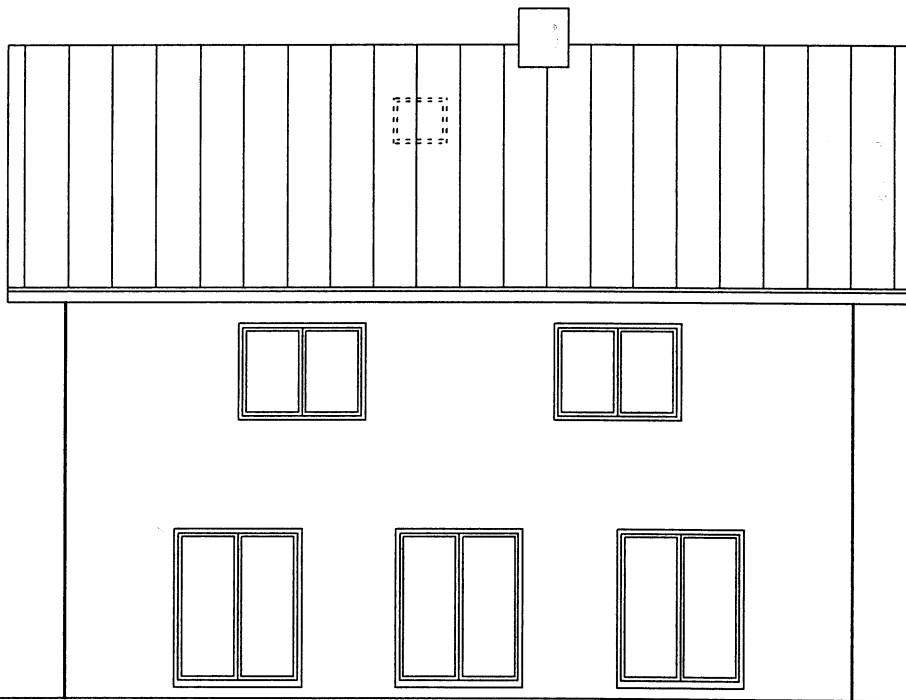
VARIANTE 3



SCHNITT A - A

- SATTELDACH ALS PFETTENDACHSTUHL
- DACHNEIGUNG 32°
- BETONDACHPFANNEN ROT
- ZIEGELMAUERWERK
- VOLLWÄRMESCHUTZ
- KUNSTSTOFFFENSTER MIT ISOLIERVERGLASUNG
- SCHWIMMENDER ESTRICH
- STAHLBETONDECKE
- ZIEGELMAUERWERK
- VOLLWÄRMESCHUTZ
- KUNSTSTOFFFENSTER MIT ISOLIERVERGLASUNG
- SCHWIMMENDER ESTRICH
- STAHLBETONDECKE
- ZIEGELMAUERWERK
- VOLLWÄRMESCHUTZ
- KUNSTSTOFFFENSTER MIT ISOLIERVERGLASUNG
- SCHWIMMENDER ESTRICH
- STAHLBETONDECKE
- WU-WANNE BZW. ZIEGELMAUERWERK
- FUNDAMENTPLATTE
- FEUCHTIGKEITSABDICHTUNG
- KIESFILTERSCHICHT

VARIANTE 3



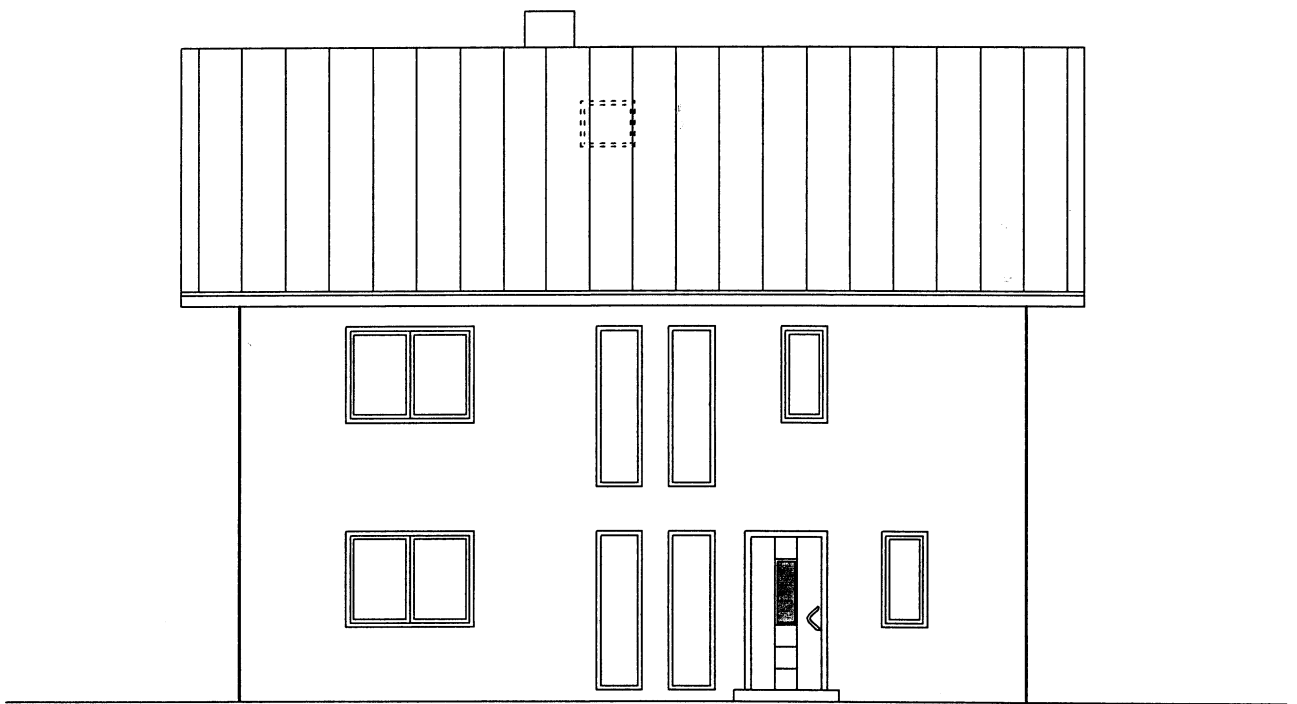
WESTANSICHT

VARIANTE 3



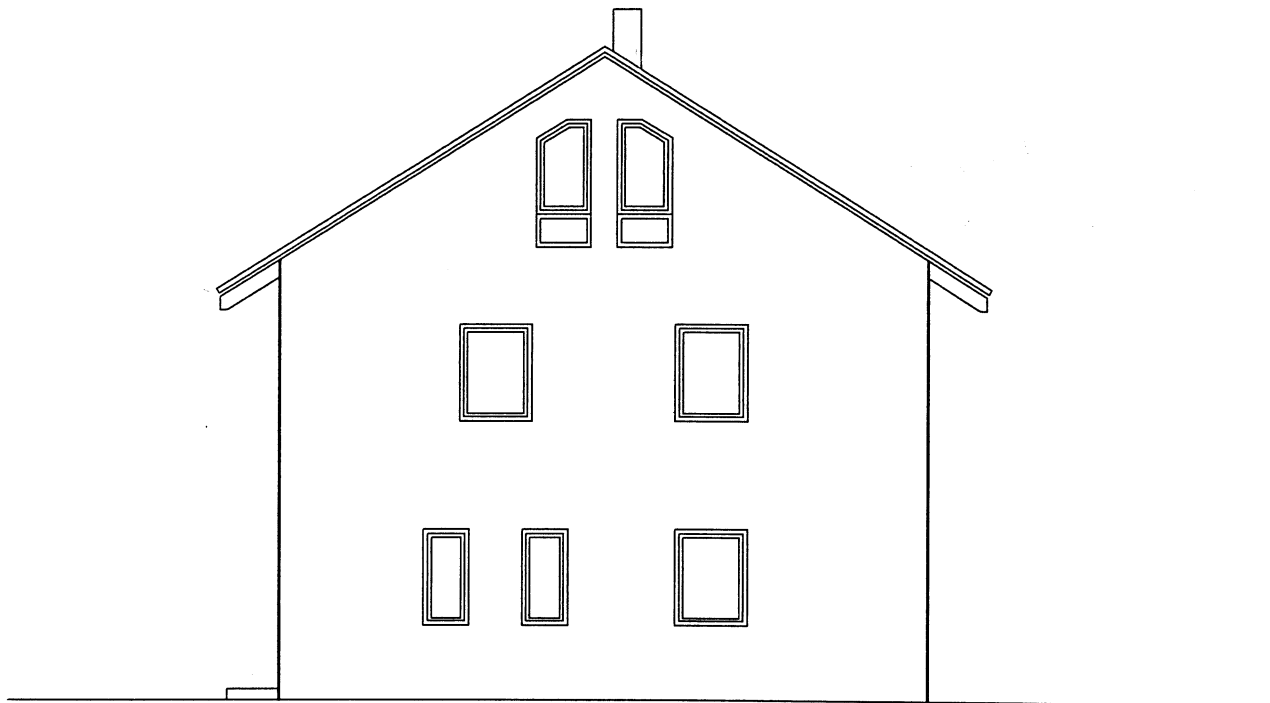
SÜDANSICHT

VARIANTE 3



OSTANSICHT

VARIANTE 3



NORDANSICHT

VARIANTE 3